



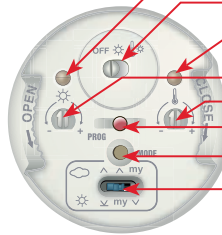
Fram



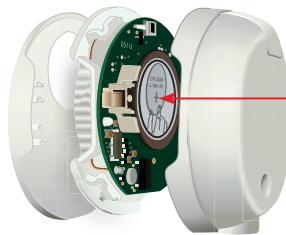
Sidovy



Täckning



- LED, solsensor
- ON/OFF
- LED - temperatursensor
- Sol, känslighetsjustering
- Justering temperaturkänslighet
- Programmering
- Mode
- 3-lägesväljare
 - ^ Övre ändläge
 - ∨ Nedre ändläge
 - ∨ sensors placering
 - my favoritläge (my)



Batteri, typ CR 2430

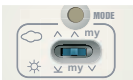
Både sol- och temperaturdioden lyser orange vid låg batterispänning

Anm: Använd inte verktyg vid byte av batteri.

Användning



Pos 1 Inställning för utvändiga solskydd



Pos 2 Inställning A för invändiga solskydd



Pos 3 Inställning B för invändiga solskydd

Lägga till invändig solsensor

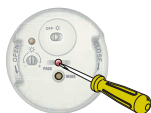


Tryck på programmeringsknappen på kontrollenhetens baksida tills...



...motorn svarar

Registrera solsensorn



Tryck på prog-knappen helt kort...



...motorn svarar



Placera sol-sensorn med sensorsidan utåt



Thermosunis är endast avsedd för inomhusbruk!

Vid montering i fönsterkarm ska sugkoppen monteras nedåt på Thermosunis

Vid montering på fönsterbågen ska sugkoppen monteras på baksidan av Thermosunis

Användningsalternativ för Thermosunis Indoor Wirefree RTS

Inställning för utvändiga solskydd, vertikalkarkiser och rulljalousier



Ställ 3-lägesväljaren i läge 1. Thermosunis placeras under önskat stoppläge



Inställning A för invändiga solskydd



Ställ 3-lägesväljaren i läge 2. Thermosunis placeras under favoritläge (my), eller mellan det invändiga solskyddet och fönstret.



Inställning B för invändiga solskydd



Ställ 3-lägesväljaren i läge 3. Thermosunis placeras mellan det invändiga solskyddet och fönstret



Anm

- Solfunktionen avaktiveras om temperaturen är lägre än det inställda värdet
- Solfunktionen aktiveras om temperaturen är högre än det inställda värdet
- Sensorn avaktiveras om den täcks av solskyddet, (insynsskyddet)
- Lägen 2 och 3 kan endast användas om favoritläget har programmerats

Läge 1



Ingen sol ☁ ^

Om den inställda solkänsligheten inte överskrids under 30 minuter körs solskyddet till sitt övre ändläge.

Sol ☀ ⏴

Om den inställda solkänsligheten överskrids under mer än 5 minuter körs solskyddet ner så att det täcker sensorn. Därefter körs det upp igen så att sensorn exponeras för solen.

Läge 2



Ingen sol ☁ ^

Om den inställda solkänsligheten inte överskrids under 30 minuter körs solskyddet till sitt övre ändläge.

Sol ☀ **my**

Om den inställda solkänsligheten överskrids under mer än 5 minuter körs solskyddet ner till sitt programmerade favoritläge.

Läge 3



Ingen sol ☁ **my**

Om den inställda solkänsligheten inte överskrids under 30 minuter körs solskyddet till sitt programmerade favoritläge.

Sol ☀ ⏵

Om den inställda solkänsligheten överskrids under mer än 5 minuter körs solskyddet ner till sitt nedre ändläge.

Aktivera sensorn



Sensorn är
avaktiverad



Solsensorfunktionen är aktiv.
Solensensordioden lyser under 5 s.

ELLER



Sol- och temperatursensorn är
aktiv. Solensensordioden lyser
under 5 s.

1 Sätt RTS-motorn/mottagaren i programmeringsläge



Tryck på
programmeringsknappen på
kontrollenhetens baksida...



...motorn svarar

2 Registrera sensorn



Tryck helt kort på
prog-knappen



motorn svarar

Sensorn är nu uppkopplad och aktiv

1 Sätt motorn/mottagaren i programmeringsläge

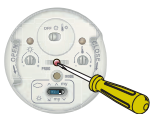


Tryck på programmeringsknappen på kontrollenhetens baksida tills...



...motorn svarar

2 Ta bort sensorn



Tryck helt kort på prog-knappen



motorn svarar

Sensorn är nu borttagen från motorn



Tryck helt kort på Mode-knappen



Lysdioderna för sol och temperatur lyser rött



Vrid känslighetsinställningen för sol och temperatur fullt medurs



Lysdioderna för sol och temperatur lyser rött

2



Vrid "solvredet" långsamt moturs tills...



...lysdioden för sol lyser grönt



Vrid temperaturvredet långsamt moturs tills...



...temperaturdioden lyser grönt

- De ljus- och temperaturvärden som råder i det aktuella ögonblicket används som gränsvärden
- Lysdioderna släcks efter 15 s utan åtgärd

- DEMO-läge kan användas för att visa funktionen och för att justera gränsvärdena. Reaktions tiden är kortare än i användarläge
- Sensorn återgår till användarläge om ingen åtgärd vidtas under 3 min
- Sol simuleras om känslighetsvredet vrids fullt åt vänster, både i demo- och användarläge. Solskyddet körs ner till sitt nedre ändläge eller programmerade favoritläge

Ställ sensorn i demoläge



Tryck på MODE-knappen och håll den intryckt under 2 s



Lysdioderna för sol och temperatur blinkar under 30 s

Sensorn är nu i demoläge

Återgå till användarläge



Tryck på MODE-knappen och håll den intryckt under 2 s



Lysdioderna för sol och temperatur lyser under 30 s

Sensorn är nu i användarläge